

VALVE LEGEND		LINE LEGEND		ITEM LEGEND	
	ON-OFF ACTUATED		NITROGEN (N2)	ITEM	DESCRIPTION
	CONTROL		AIR	D801	Instrument air buffer tank
	ON-OFF		INSTRUMENT AIR (IA)	D802	N2 buffer tank
	GLOBE		PLANT AIR (PA)	D851	Firefighting air buffer tank
	CHECK		FLOW (m3/h)	Z803A, Z803B	Air compressors
			DUTY POWER (kW)	Z804A, Z804B	N2 generators
			PRESSURE (barg)	Z805A, Z805B	Adsorption air dryers
			TEMPERATURE (°C)		

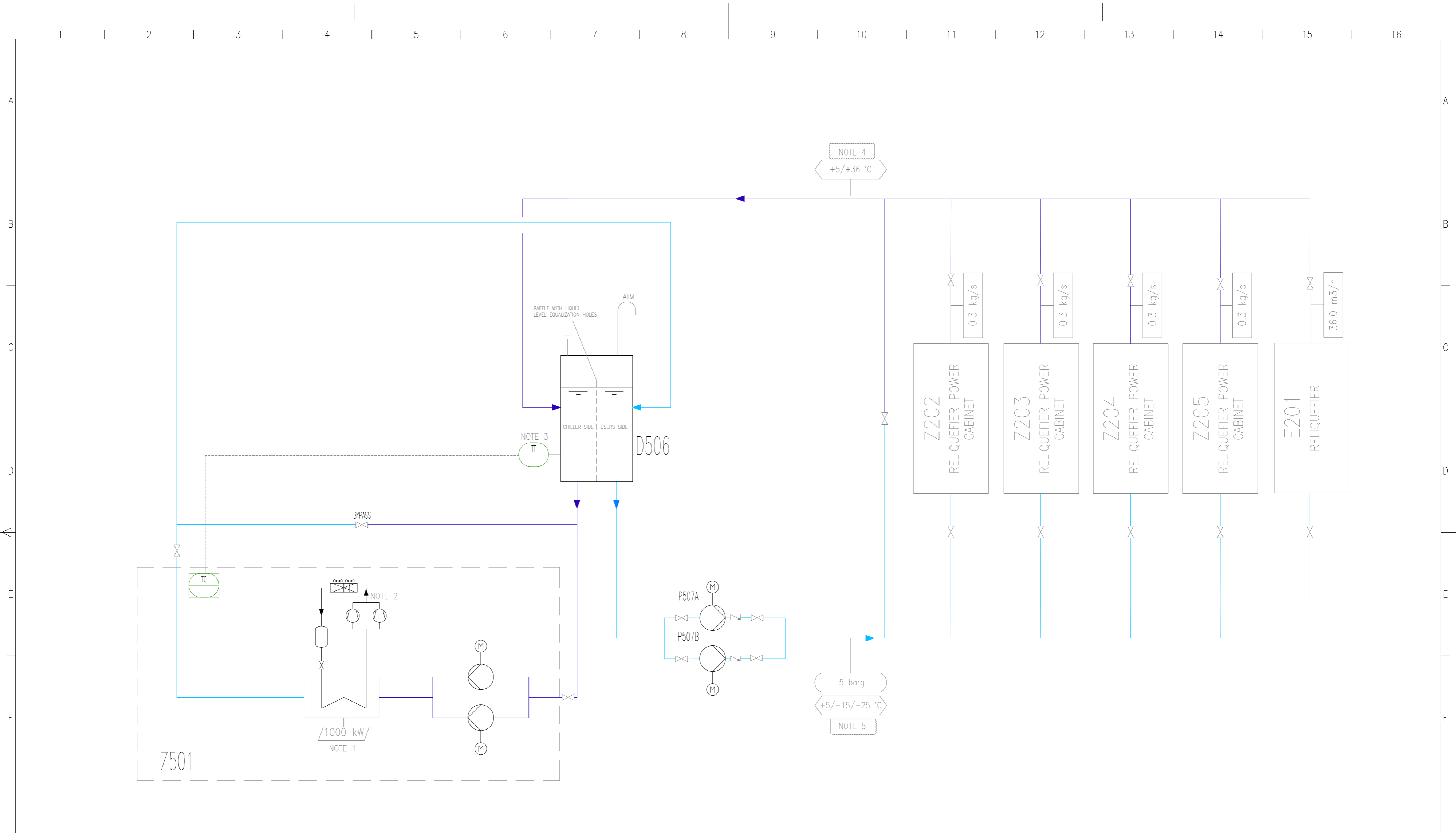
NOTE:

- Ciascun sistema ha due configurazioni disponibili: plant air o IA/N2. In modalità PA, non è possibile produrre aria strumenti/azoto. La modalità attualmente selezionata è indicata a mimico.
- La portata netta di aria al sistema antincendio è 0 Nm3/h. Il sistema è normalmente connesso in modo da supplire ad eventuali perdite.
- L'azoto da buffer non è disponibile se il contenuto di ossigeno è fuori specifica (<5% vol).

	SUBJECT UFD - N2 and air system	CUSTOMER GNL MED
	REFERENCE 20000 M3 LNG STORAGE PLANT FOR GNL MED	JOB Commissa
DRAWING N° GH120-DWG-049-01		SCALE A1
REFERENCE DOCS GH120-DST-003 Project Base Data GH120-CAL-006 Line sizing GH120-DST-001 Technical specification	SIZE Formato	SHEET N° Pagina 2/2
INDEX REV 0	MODIFIED Revisionato dove indicato Prima emissione	DRAWN EF
		CHECKED GB
		APPROVED FE
		DATE 06/10/2023 28/08/2023

Copyright Gas and Heat spa. All rights reserved. By taking possession of this drawing the recipient recognizes and honours these rights. Neither the whole nor any part of this drawing may be used in any way for construction, fabrication, marketing or any other purpose nor copied in any way nor made accessible to third part without the previous written consent of Gas and Heat.

ALLEGATO 8 al contratto n. 0201581.07



LINE LEGEND	
	COOLING WATER COLD (TO USER)
	COOLING WATER COLD (FROM USER)

ITEM LEGEND	
ITEM	DESCRIPTION
D506	CW expansion vessel
E201	Reliquefier
P507A/B	CW pumps
Z202, Z203, Z204, Z205	Reliquefier power cabinet
Z501	Chiller

VALVE LEGEND	
	ON-OFF ACTUATED
	CONTROL
	ON-OFF
	GLOBE
	CHECK
	BUTTERFLY

	FLOW (m³/h)
	PRESSURE (barg)
	TEMPERATURE (°C)
	DUTY POWER (kW)

NOTE:

- La capacità nominale del chiller è pari a 1 MW, con $T_{out} = 15^{\circ}\text{C}$, $T_{amb} = 30^{\circ}\text{C}$
- Tipologia air cooled
- Il controllo della capacità del chiller è effettuato con la misura della temperatura del serbatoio di espansione della CW (lato chiller)
- Portata totale richiesta = 37,2 kg/s (circa 135 m³/h)
- Set point della temperatura per il controllo del chiller nel range 5–25°C. Impostato in automatico a 15°C.

	SUBJECT Oggetto	Process Flow Diagram	CUSTOMER Customer	GNL MED	
	REFERENCE Riferimento	20000 M3 LNG STORAGE PLANT FOR GNL MED	JOB Commessa	GH120	
DRAWING N° Disegno n°	GH120-DWG-049-01		SCALE Scala	-	
REFERENCE DOCS Documenti di riferimento	GH120-DST-003 Project Base Data GH120-CAL-006 Line sizing GH120-DST-001 Technical specification	SIZE Formato	A1	SHEET N° Pagina 2/2	
INDEX REV Indice revisioni	MODIFIED Modifiche	DRAWN Disegnato	CHECKED Revisionato	APPROVED Approvato	DATA Data
1	Revisionato dove indicato	EF	GB	FE	06/10/2023
0	Prima emissione	EF	GB	FE	28/08/2023

Copyright Gas and Heat spa. All rights reserved. By taking possession of this drawing the recipient recognizes and honours these rights. Neither the whole nor any part of this drawing may be used in any way for construction, fabrication, marketing or any other purpose nor copied in any way nor made accessible to third part without the previous written consent of Gas and Heat.